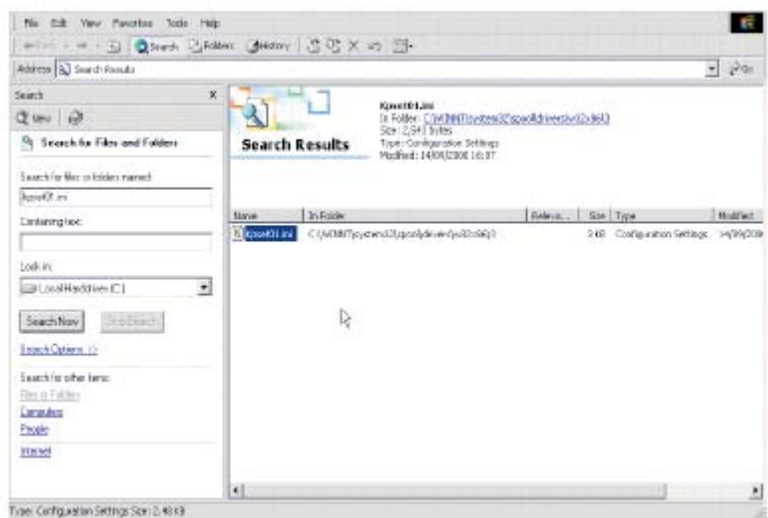


Nota: Esto aplica a OS Windows 2000 y Windows NT.

Cómo instalar el driver TMT si el driver de Panasonic fué instalado por accidente y los ajustes TMT se perdieron durante la instalación del driver TMT.

1. Desinstalar/borrar el driver viejo en la Carpeta de impresión.
2. Borrar el archivo KPSET01.INI de la Carpeta Window Sistema 32. En la foto se puede observar cómo encontrarlo.



3. Reinstalar el driver TMT del DC SpaceOne vía archivo SetUp.exe.